

**Geomok s.r.l.**



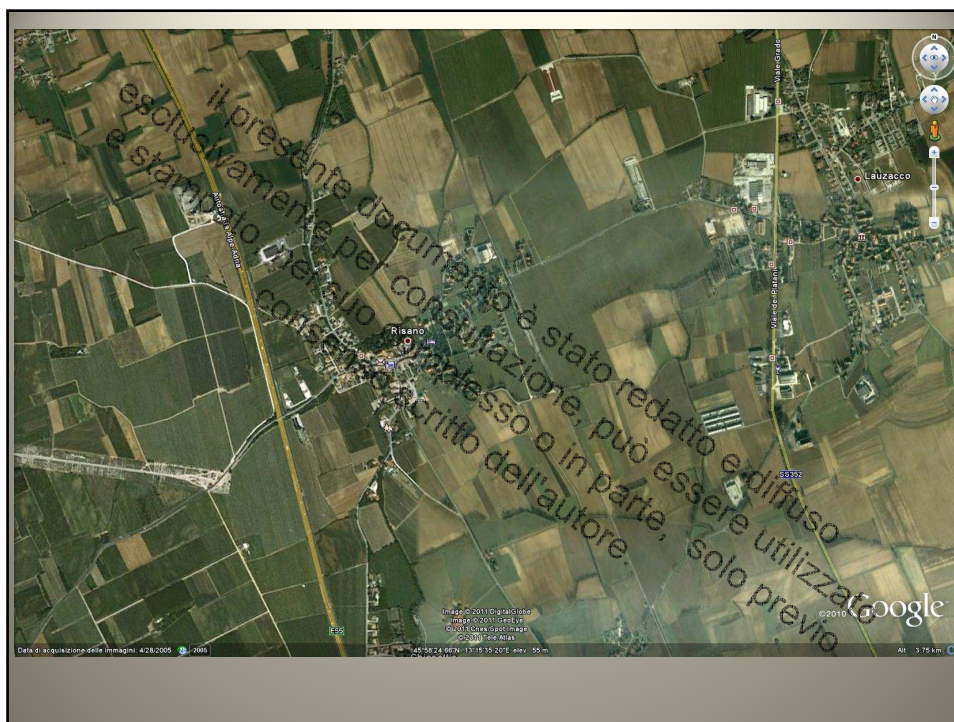
**LE VIBRAZIONI NEI CANTIERI E NELLA PROGETTAZIONE**



**METODOLOGIA E PROBLEMATICHE DELL'INFISSIONE DI PALANCOLE  
NEL CANTIERE DEL SOTTOPASSO DI RISANO**  
analisi delle vibrazioni  
*Davide Seravalli*

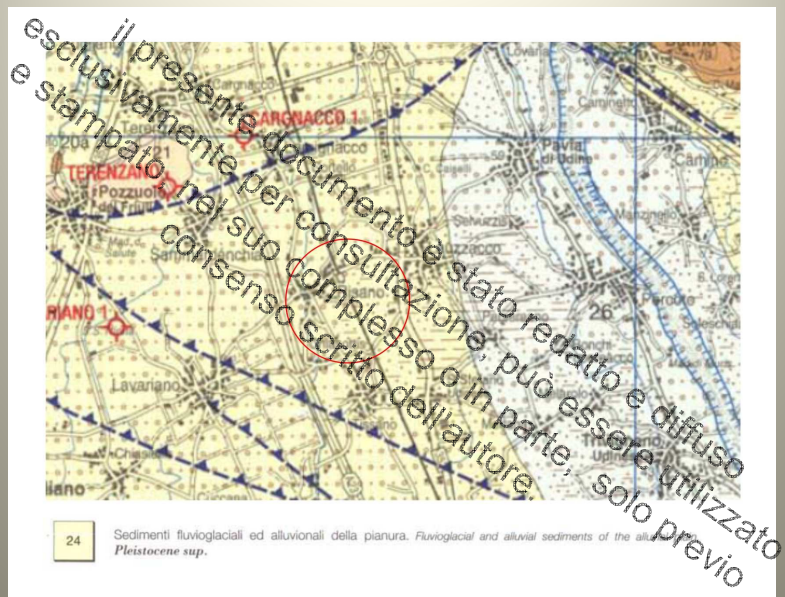


Udine 18 Novembre 2011





### UBICAZIONE DELLE PALANCOLE







Caratteristiche delle strumentazioni utilizzate:

Frequenza di campionamento di 1024 campioni al secondo  
(Il Minimate Plus ha una frequenza massima di 2048  
campionamenti al secondo.)

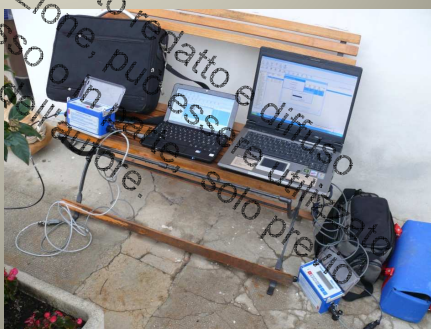
Campo delle frequenze da 2 a 250 Hz

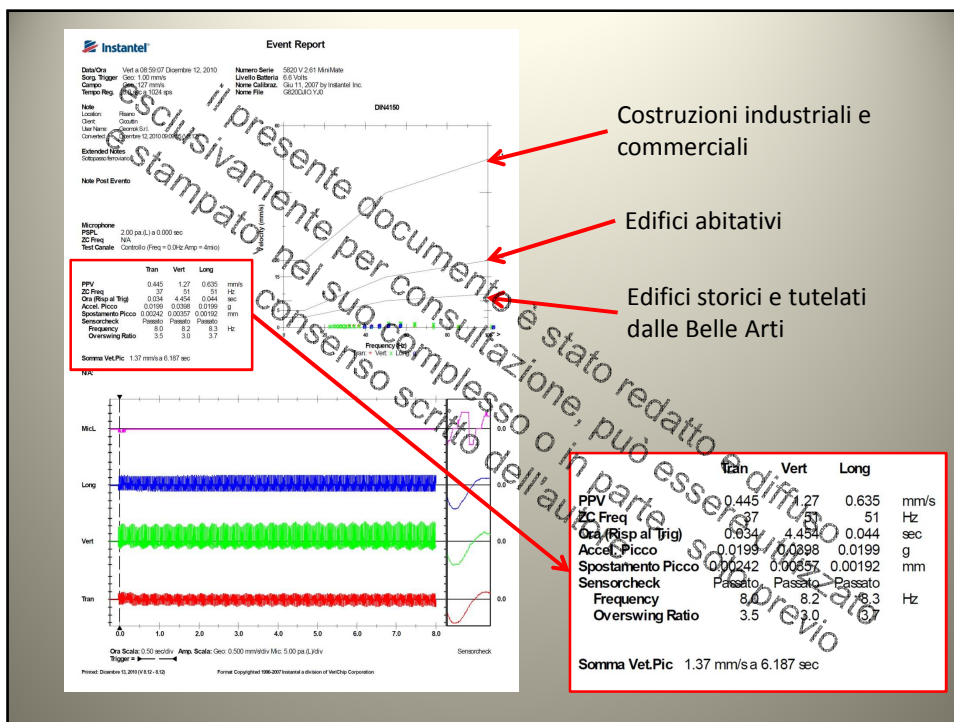
Geofono triassiale in grado di misurare fino a 127 mm/s  
con una risoluzione di 0,125 mm/s.

Livello del trigger da 0,25 a 127 mm/s in step da 0,01 mm/s.

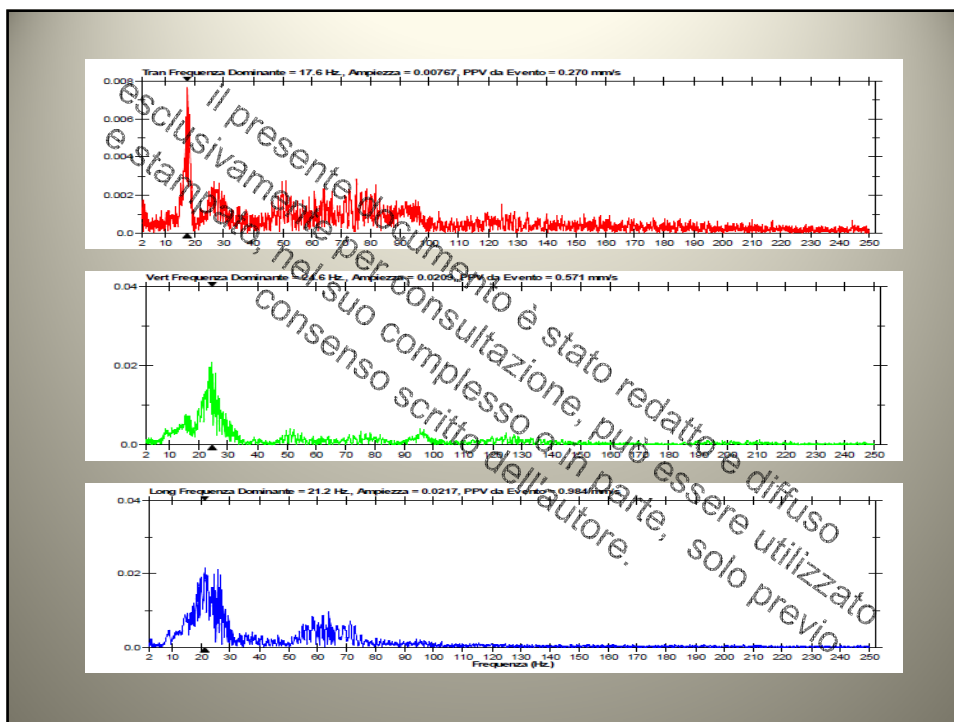
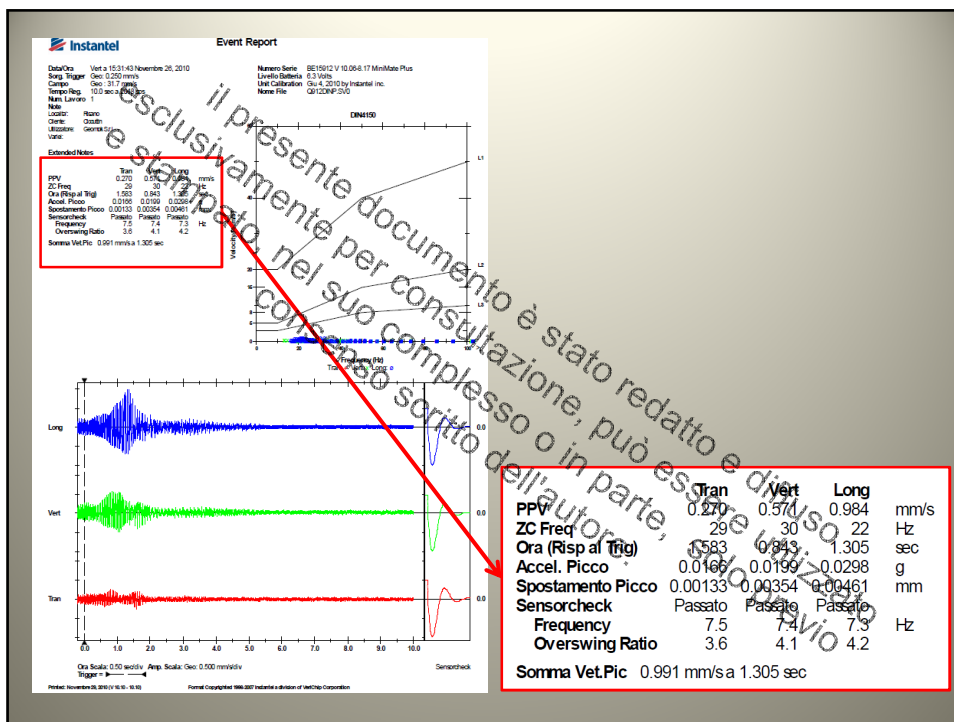
## Modalità di acquisizione

- 1) manuale
- 2) continuo
- 3) registrazione singola

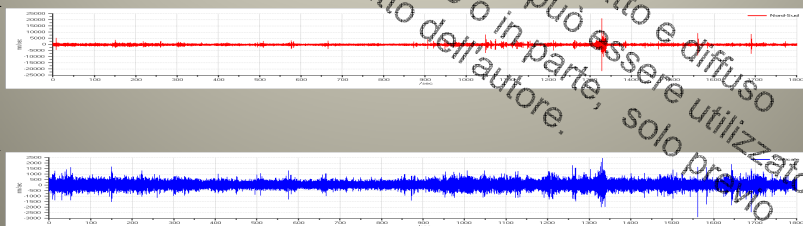
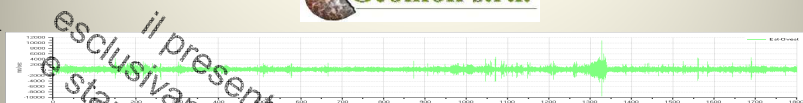












**GRAZIE PER L'ATTENZIONE**

il presente documento è stato redatto e diffuso  
esclusivamente per consultazione, può essere utilizzato  
e stampato, nel suo complesso o in parte, solo premiato  
in senso scritto dell'autore.